

# COMUNE DI SAN CASCIANO VAL DI PESA - PIANO OPERATIVO - QUADRO CONOSCITIVO

## Analisi del Patrimonio edilizio nel territorio aperto

Responsabile del progetto: prof. Arch. GIAN FRANCO DI PIETRO  
Collaboratori: arch. D. Donatini, arch. R. Monaci, arch. G. Pessina

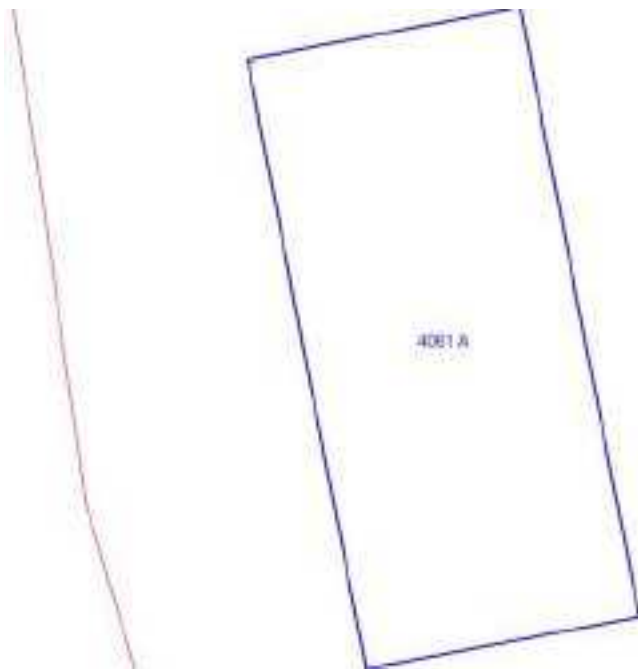
SCHEDA N. 4061

Toponimo ed indirizzo Via Volterrana s.n.c.

Schede 1985: n.

CTR 1:5000: foglio n. 275114

NCT: foglio/particella 8/61



	OGGETTO	*
A	casa unifamiliare	CC

(\*)Valore: RV: rilevante; V: medio; CC: compatibile con il contesto; SV: scarso; N: nullo

Data rilievo: 13/05/02

<b>USO ATTUALE</b>		
A	Abitazione permanente	
Note A: Edificio di nuova costruzione		
<b>ALTERAZIONI TIPOLOGICHE</b>		
A	--	
Note		
<b>ALTERAZIONI ARCH. ESTERNE</b>		
A		
Coperture	--	
Gronde e cornicioni	--	
Comignoli	--	
Intonaci	--	
Muri a faccia vista	--	
Aperture	--	
Infissi e persiane	--	
Elementi costruttivi/decorativi	--	
Elementi aggettanti (tettini)	--	
<b>STATO DI CONSERVAZIONE</b>		
A	Buono	
<b>VALORE</b>		
A	Compatibile con il contesto	
<b>AREA DI PERTINENZA</b>		Valore complessivo: Compatibile con il contesto
	Aperta	
<b>ALTERAZIONI AREA DI PERTINENZA</b>		Alterazioni complessive: --
	--	
<b>VISIBILITA'</b>		
Da punti panoramici		

